

IX ENCUESTA ACTORES DEL SISTEMA EDUCATIVO

CIDE
CENTRO DE INVESTIGACIÓN Y
DESARROLLO DE LA EDUCACIÓN



UNIVERSIDAD
ALBERTO HURTADO

FACULTAD DE
EDUCACIÓN

FICHA TECNICA

MUESTRA

190 directores, 822 profesores, 5370 estudiantes de 7º básico y 4º medio, 3035 apoderados de esos alumnos.

REPRESENTATIVIDAD

Grandes ciudades urbanas: Antofagasta; Coquimbo-La Serena; Valparaíso-Viña; Concepción-Talcahuano; Temuco; Puerto Montt; Gran Santiago

TIPO DE MUESTREO

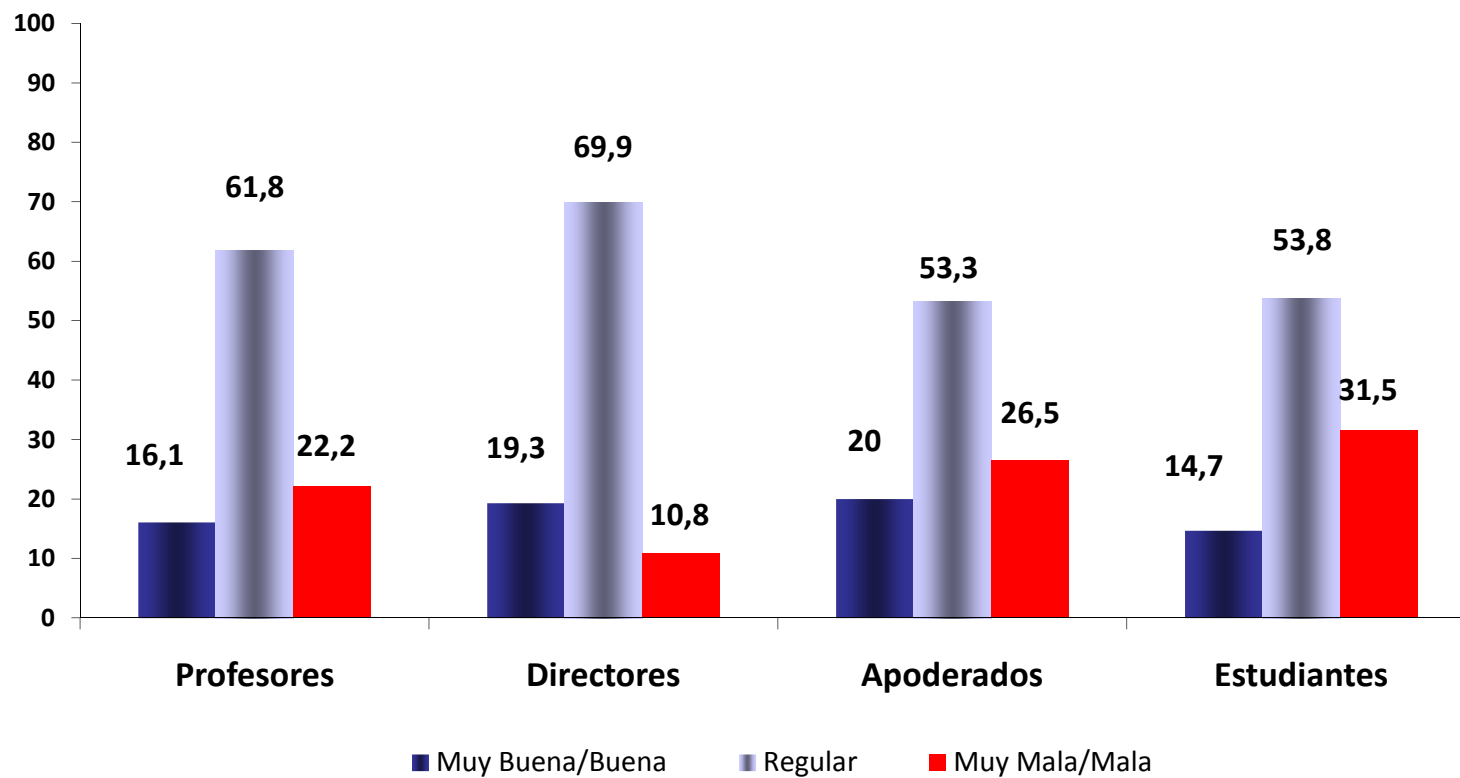
Selección probabilística de los establecimientos; encuesta al director(a), a 5 docentes, a un curso elegido al azar, y a los apoderados de ese curso.

RESULTADOS

¿ Qué piensan los actores acerca de la calidad y equidad de la educación?

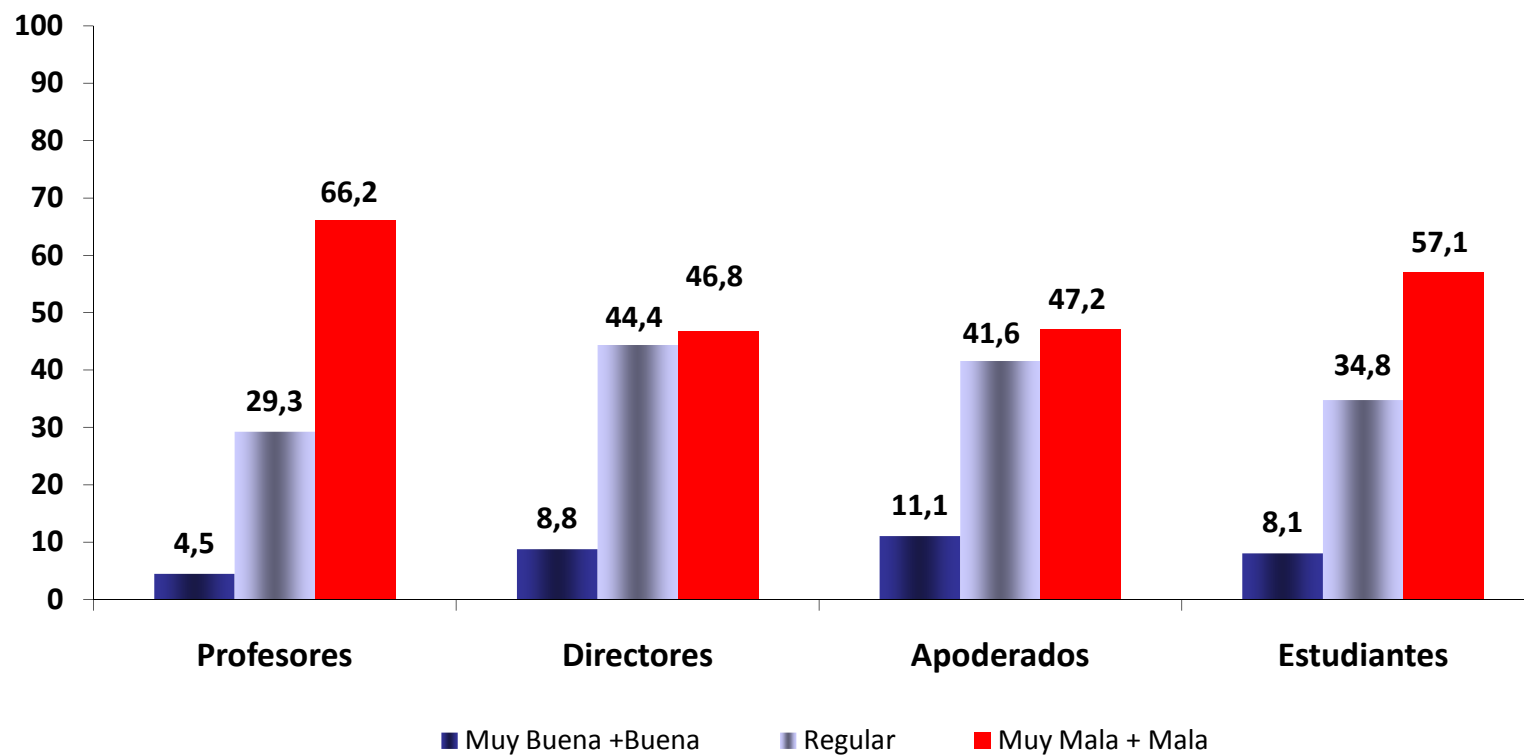
La mirada crítica se profundiza

¿Cómo considera usted la **calidad** de la educación en Chile?



Nota: se considera solo a los estudiantes de educación media.

¿Cómo considera usted la **equidad** de la educación en Chile?

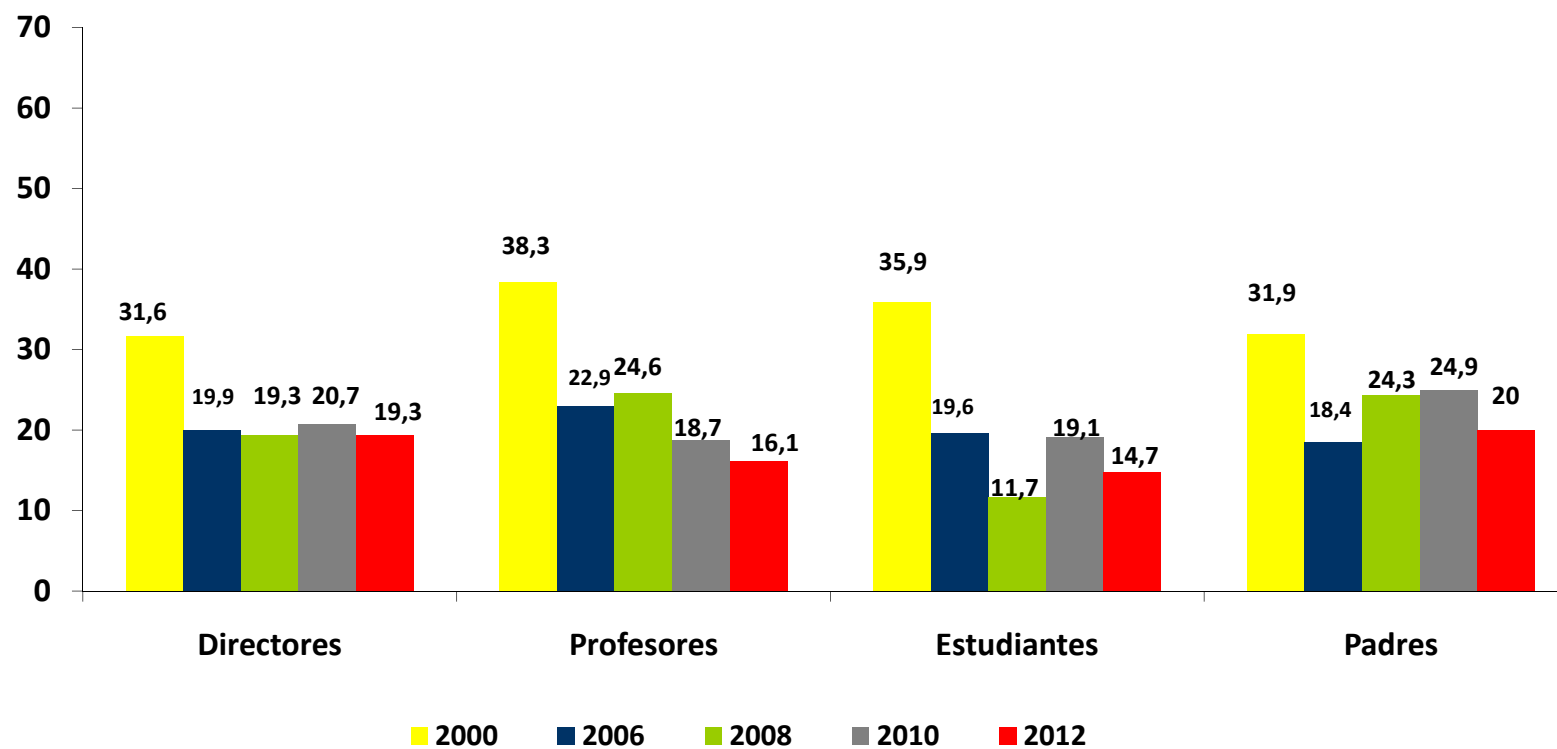


Nota: se considera **solo** a los **estudiantes de educación media**.

CAMBIOS EN LA PERCEPCION A TRAVES DEL TIEMPO

¿Cómo considera usted la **calidad** de la educación en Chile?

(%Percepción Muy buena + Buena)

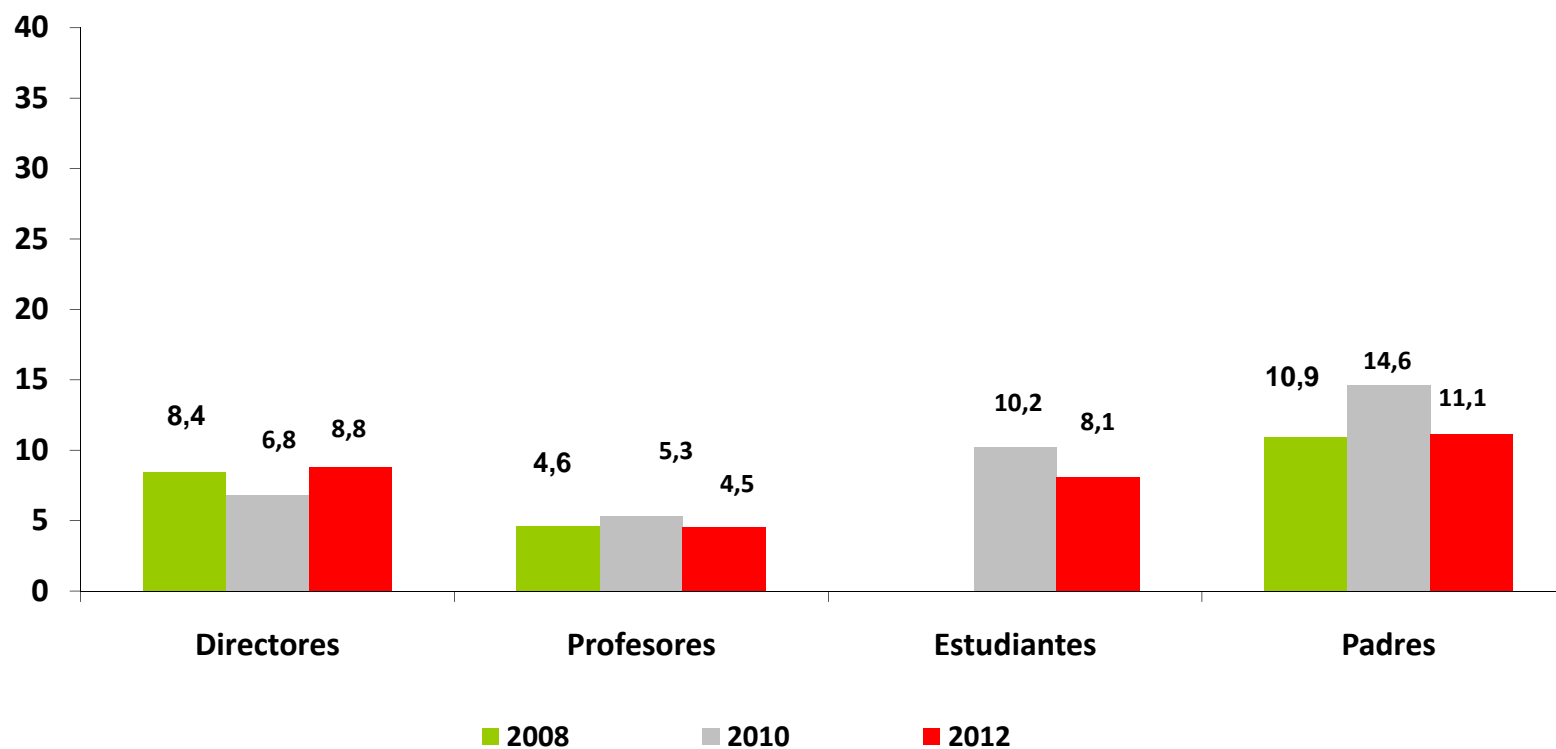


Nota: se considera solo a los estudiantes de educación media.

CAMBIOS EN LA PERCEPCION A TRAVES DEL TIEMPO

¿Cómo considera usted la **equidad** de la educación en Chile?

(%Percepción Muy buena + Buena)



Nota: se considera solo a los **estudiantes de educación media**.
2008 percepción de equidad no fue evaluado en estudiantes

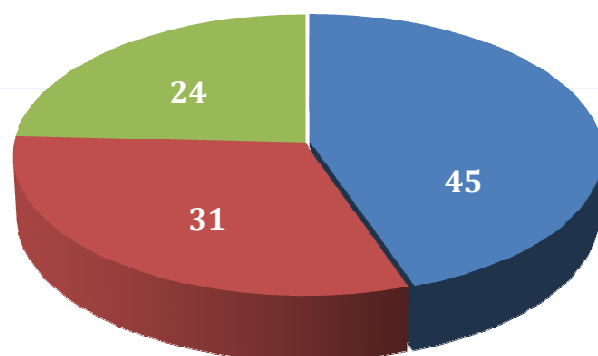
¿Cuál es el diagnóstico sobre la educación superior?

**Rechazo a su injusticia, a su segmentación y sistema de
financiamiento**

Evaluación del Sistema de Educación Superior

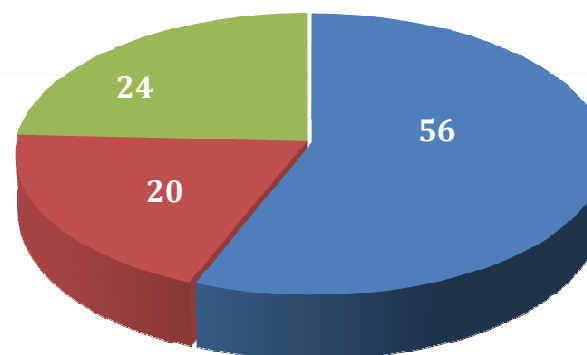
El sistema de educación superior es injusto porque los jóvenes de bajos ingresos sólo pueden ingresar a universidades de baja calidad

Estudiantes



■ Muy de acuerdo + De acuerdo
■ Ni de acuerdo ni en desacuerdo
■ En desacuerdo + Muy en desacuerdo

Apoderados



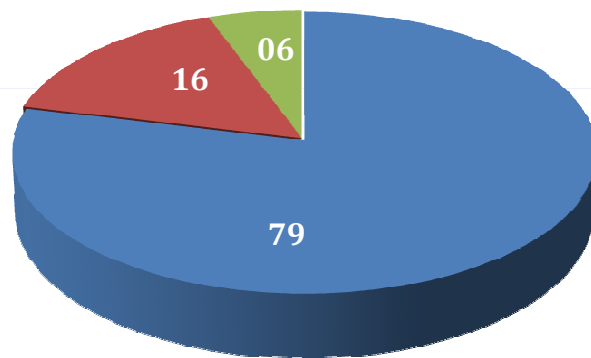
■ Muy de acuerdo + De acuerdo
■ Ni de acuerdo ni en desacuerdo
■ En desacuerdo + Muy en desacuerdo

Además, el 77,6% de los estudiantes de 4º medio considera que el sistema de Educ. Superior es igual o más segmentado que el sistema escolar

Evaluación del Sistema de Educación Superior

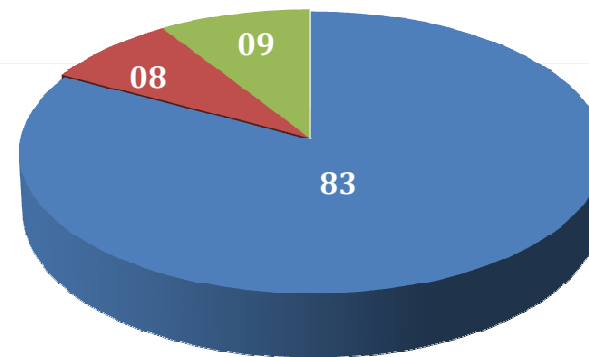
“El sistema de educación superior es injusto porque sólo un porcentaje menor de los jóvenes de bajos ingresos pueden seguir estudiando después de 4º medio”

Estudiantes



- Muy de acuerdo + De acuerdo
- Ni de acuerdo ni en desacuerdo
- En desacuerdo + Muy en desacuerdo

Apoderados



- Muy de acuerdo + De acuerdo
- Ni de acuerdo ni en desacuerdo
- En desacuerdo + Muy en desacuerdo

Justicia y Acceso Educación Superior

Estudiantes (4º Medio)

Señale su posición respecto a los siguientes temas donde 1 es muy injusto y 5 muy justo	Muy injusto				Muy Justo
	1	2	3	4	5
El arancel de las carreras de educación superior	43,6%	20,3%	26,4%	5,3%	4,3%
Las posibilidades de acceso a la educación superior	25,8%	26,6%	26,1%	11,3%	10,3%
La PSU como forma de ingreso a la educación superior	30,3%	18,0%	22,2%	14,0%	15,5%
Las nuevas alternativas de crédito para cursar estudios de educación superior	26,7%	25,3%	26,7%	13,4%	8,0%

Ingreso a la Educación Superior

Estudiantes (4º Medio)

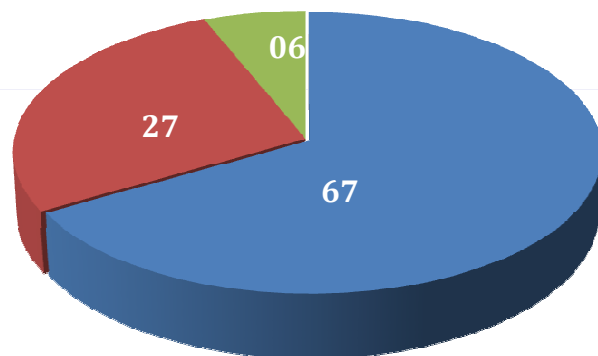
(Extremos 4-5 : "mayor probabilidad")

Señale el nivel de probabilidad de que ocurra alguna de las siguientes situaciones donde 1 es muy improbable y 5 muy probable	Municipal	Part. Subv	P. Pagado	Total
Estudiar en el centro de estudios superiores que deseas	46,6%	47,2%	56,5%	48,3%
Poder financiar tus estudios sin pedir un crédito o beca	17,7%	18,2%	37,8%	20,6%

Evaluación del Sistema de Educación Superior

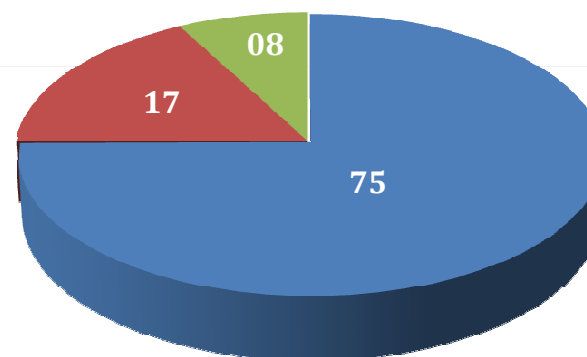
Un problema importante de la educación superior en Chile es que no existen controles del Estado a la calidad de la formación que entregan y a los aranceles que se cobran

Estudiantes



- Muy de acuerdo + De acuerdo
- Ni de acuerdo ni en desacuerdo
- En desacuerdo + Muy en desacuerdo

Apoderados



- Muy de acuerdo + De acuerdo
- Ni de acuerdo ni en desacuerdo
- En desacuerdo + Muy en desacuerdo

Sistema de Pago Educación Superior Estudiantes (4º Medio)- Apoderados

Cuál de las siguientes medidas le parece la más justa respecto del pago de la educación superior	Estudiantes	Apoderados
Gratuita para todos	44,3%	46,3%
Que todos paguen una mensualidad diferenciada de acuerdo a los ingresos de las familias	31,9%	33,1%
Como en la actualidad con un sistema de créditos y becas	7,5%	4,7%
Gratuita para todos, pero que todos los egresados paguen por un número de años un porcentaje de sus ingresos	8,5%	9,2%
No tengo opinión	7,9%	6,7%
Total	100%	100,0%

¿Cuáles son las demandas al Sistema Escolar?

Mayor regulación, desmunicipalización y no al lucro

Lucro - Utilidades

“Que los establecimientos que reciben subvención estatal no puedan tener fines de lucro”

% Muy de acuerdo + De acuerdo

Directores- Docentes

	Municipal	Part. Subv	P. Pagado	Total
Directores	93,9%	67,0%	73,3%	77,2%
Docentes	92,6%	84,7%	87,0%	87,6%

Opiniones sobre el Financiamiento Compartido

% Muy de acuerdo + De acuerdo

Directores- Docentes

	Directores			Profesores		
	2008	2010	2012	2008	2010	2012
El financiamiento compartido genera desigualdades sociales y educativas entre los establecimientos	58,8%	56,4%	61,3%	69,8	67,4%	70,3%

	Directores 2010	Directores 2012	Profesores 2010	Profesores 2012
Deberían existir mecanismos que regulen el financiamiento compartido para evitar la segmentación social	72,9%	85,1%	89,7%	90,1%

Cobro - (In) Equidad en el Sistema

% Muy de acuerdo + De acuerdo

Estudiantes

	Municipal	Part. Subv	P. Pagado	Total
La libertad de los colegios para cobrar a los padres por la educación, genera desigualdades sociales y educativas en el país.	57,8%	66,9%	76,6%	64,4%

Evaluación Ley SEP

%Muy de acuerdo + De acuerdo

	Directores		Profesores	
	Expectativas 2010	Evaluación 2012	Expectativas 2010	Evaluación 2012
La ley SEP ha sido positiva	80,3%	83,7%	72,9%	73,8%
Los establecimientos SEP han mejorado sus resultados académicos	74,3%	63%	65,5%	48,3%
La ley SEP ha ayudado a mejorar las prácticas pedagógicas	66,5%	75%	61,1%	55,3%
Los recursos SEP han sido utilizados eficientemente por los establecimientos	-	61,5%	-	46,9%
El uso de los recursos SEP ha tenido rendición de cuentas transparentes	-	72,7%	-	39,2%

¿Cuál sería la forma de administración aconsejable para los establecimientos municipales?

	Apoderados	Directores	Profesores
Municipal, como está ahora	37,5%	14,6%	15,0%
Otra forma de administración	62,5%	85,4%	85,0%



¿Cuál sería la mejor forma de administración de la educación pública?

	Apoderados	Directores	Profesores
Asociaciones de municipios, como por ejemplo la propuesta ALE (Administración Local Educativa)	10,1%	1,5%	1,2%
Corporaciones de derecho público autónomas, con administración a nivel provincial o regional	26,3%	19,5%	9,9%
Sistema nacional dependiente del MINEDUC	56,1%	75,9%	84,2%
Otra. Especificar.	7,6%	3,0%	4,7%

Opiniones sobre selección y prácticas de exclusión

Selección de Estudiantes

Directores- Docentes-Apoderados

% Muy de Acuerdo + De Acuerdo

En su opinión la selección de estudiantes es válida...	Directores	Docentes	Apoderados
Para cautelar el nivel académico de un establecimiento	54,2%	67,4%	83,6%
Para asegurar condiciones y recursos adecuados para el trabajo en el aula	51,2%	58,6%	73,2%
Cuando el establecimiento tiene un proyecto educativo con un enfoque religioso	35,8%	41%	38,9%

Prácticas de Exclusión

Indique su grado de acuerdo con las siguientes estrategias utilizadas en algunos establecimientos...

Docentes

Organizar cursos según rendimiento de los estudiantes		Total
	De acuerdo/muy de acuerdo	27%
	Ni de acuerdo ni en desacuerdo	12,1%
	En desacuerdo/muy en desacuerdo	60,9%
La expulsión de estudiantes debido a su bajo rendimiento académico		Total
	De acuerdo/muy de acuerdo	11,9%
	Ni de acuerdo ni en desacuerdo	11,8%
	En desacuerdo/muy en desacuerdo	76,3%
La expulsión de estudiantes debido a su mala conducta		Total
	De acuerdo/muy de acuerdo	69,1%
	Ni de acuerdo ni en desacuerdo	12,9%
	En desacuerdo/muy en desacuerdo	17,9%

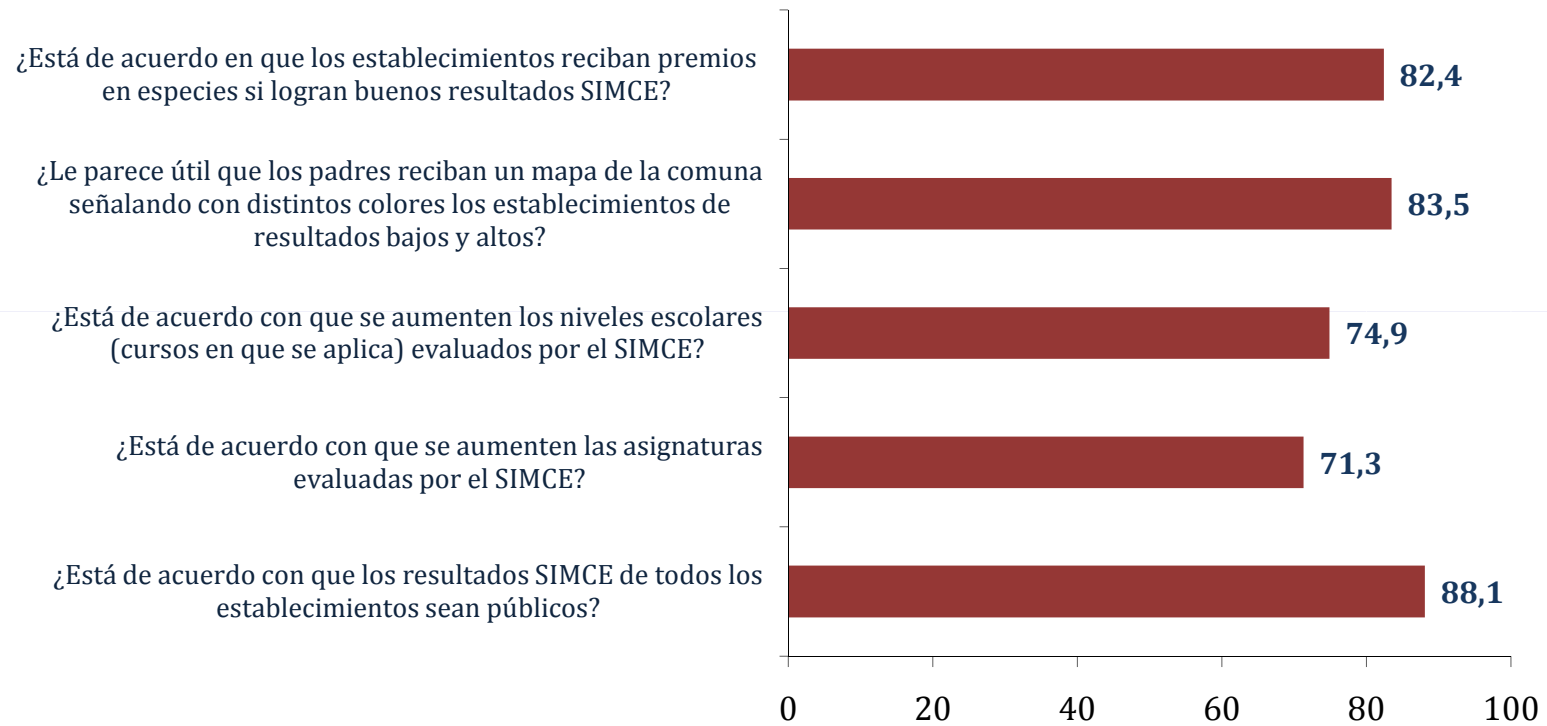
¿Cuál es el uso y valoración que se le da a SIMCE?

Contraste de miradas: Docentes v/s Apoderados

SIMCE

Apoderados

% Muy de acuerdo + De acuerdo



Importancia asignada a los resultados SIMCE

Apoderados

	Mucha	Mediana	Muy poca	Ninguna
Para conocer la calidad de la educación que el establecimiento imparte	70,5%	21,1%	5,9%	2,5%
Para comparar entre establecimientos educacionales	49,0%	32,2%	12,4%	6,4%
Para elegir el establecimiento educacional al cual enviar a hijos e hijas	64,6%	20,7%	9,2%	5,4%

“Para elegir el establecimiento educacional al cual enviar a hijos e hijas”

Evolución 2000-2012

	2000	2008	2010	2012
Mucha	47,1%	56,6%	67,9%	64,6%

Opinión SIMCE

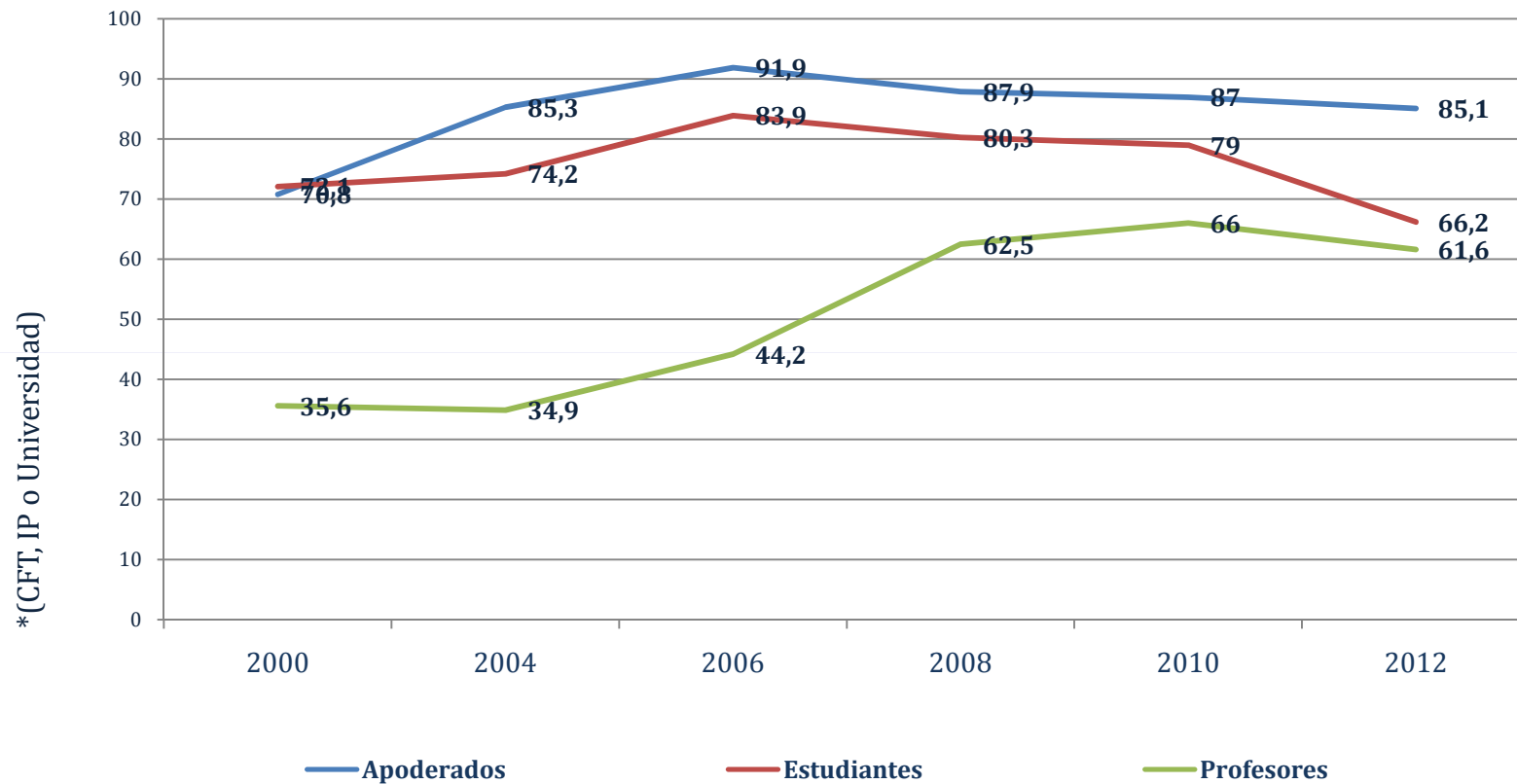
Docentes

	Muy de acuerdo + De acuerdo	Ni de acuerdo ni desacuerdo	Muy en desacuerdo + En desacuerdo
Gracias al SIMCE los padres están más informados de los avances del establecimiento, y han tomado un rol más activo en demandas y apoyar la mejora de la calidad del establecimiento	35,9%	23,9%	40,2%
El SIMCE genera una mayor mecanización del proceso de enseñanza-aprendizaje y empobrece la educación	58,6%	19,3%	22,2%
Se le da una importancia exagerada al SIMCE, los establecimientos podemos evaluar nuestro trabajo y el avance de nuestros estudiantes por nosotros mismos	71,1%	14,4%	14,6%

¿Cómo han evolucionado las expectativas de ingreso a la educación superior?

Menos optimismo entre los jóvenes y sus profesores

Expectativas Ingreso Educación Superior: Evolución del 2000 al 2012 Apoderados-Estudiantes-Docentes

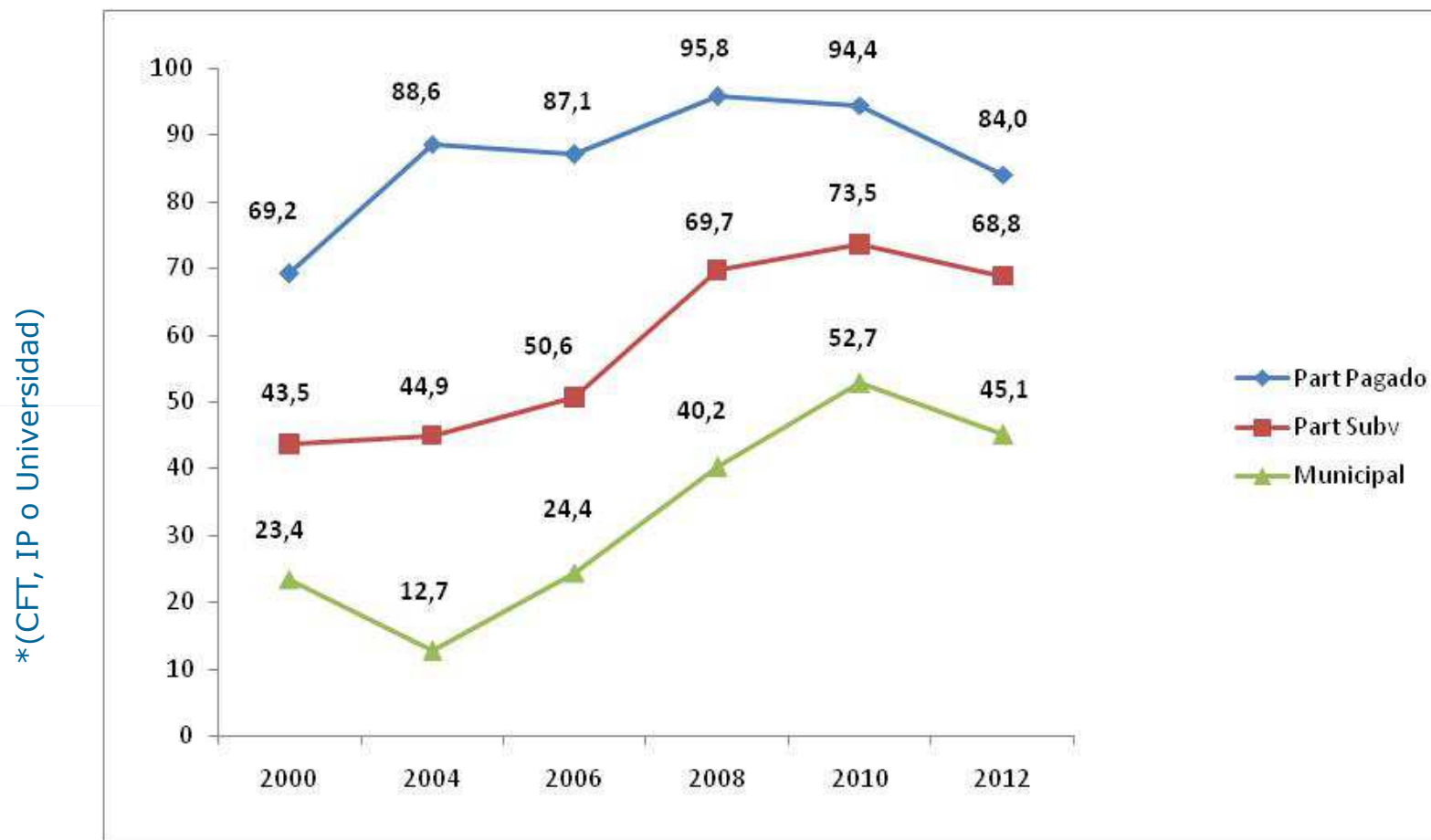


*¿Hasta qué curso o nivel de estudios cree usted que alcanzará la mayoría de los estudiantes de este establecimiento?

Expectativas de los Docentes Ingreso Educación Superior

Evolución del 2000 al 2012

Docentes



“¿Hasta qué curso o nivel de estudios cree usted que alcanzará la mayoría de los alumnos de este establecimiento?”

Expectativas de los Docentes: Modalidad de Estudios

Docentes, según dependencia

	Municipal	P. Subv	P. Pagado
'Va a terminar la educación superior en Centros de Formación Técnica o Institutos'	36,6%	42,8%	24,0%
'Va a terminar la educación superior en universidades'	8,5%	26,0%	60,0%

“¿Hasta qué curso o nivel de estudios cree usted que alcanzará la mayoría de los alumnos de este establecimiento?”

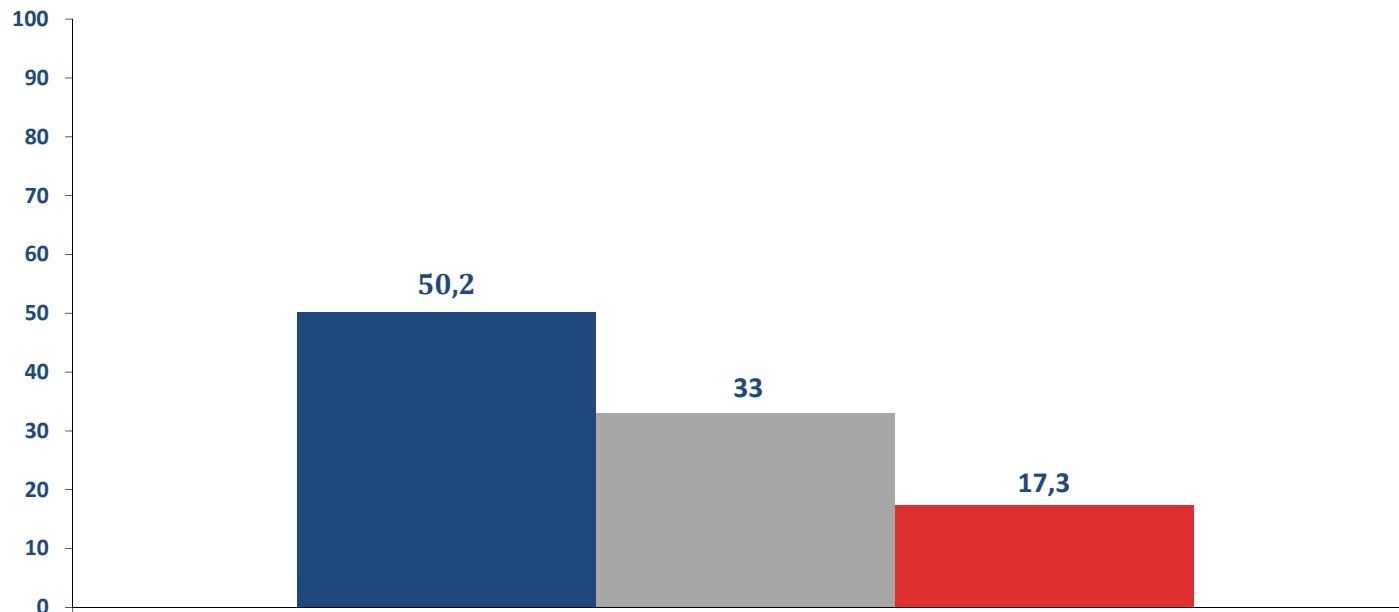
Proyecciones del movimiento estudiantil, el juicio de los jóvenes

Inconformidad frente a los avances, desesperanza respecto de cambios reales y demanda por más movilizaciones

Opiniones en torno a los avances Estudiantes (4º Medio)

		Municipal	P. Subv	P. Pagado	Total
Actualmente se ha avanzado y corregido gran parte de los problemas de la educación superior que motivaron las movilizaciones estudiantiles del año	De acuerdo/muy de acuerdo	32,2%	24,4%	20,3%	25%
	Ni de acuerdo ni en desacuerdo	26,9%	31,4%	37,6%	31,5%
	En desacuerdo/muy en desacuerdo	41,0%	44,2%	42,1%	43,5%

Expectativas de cambio Estudiantes (4º Medio)

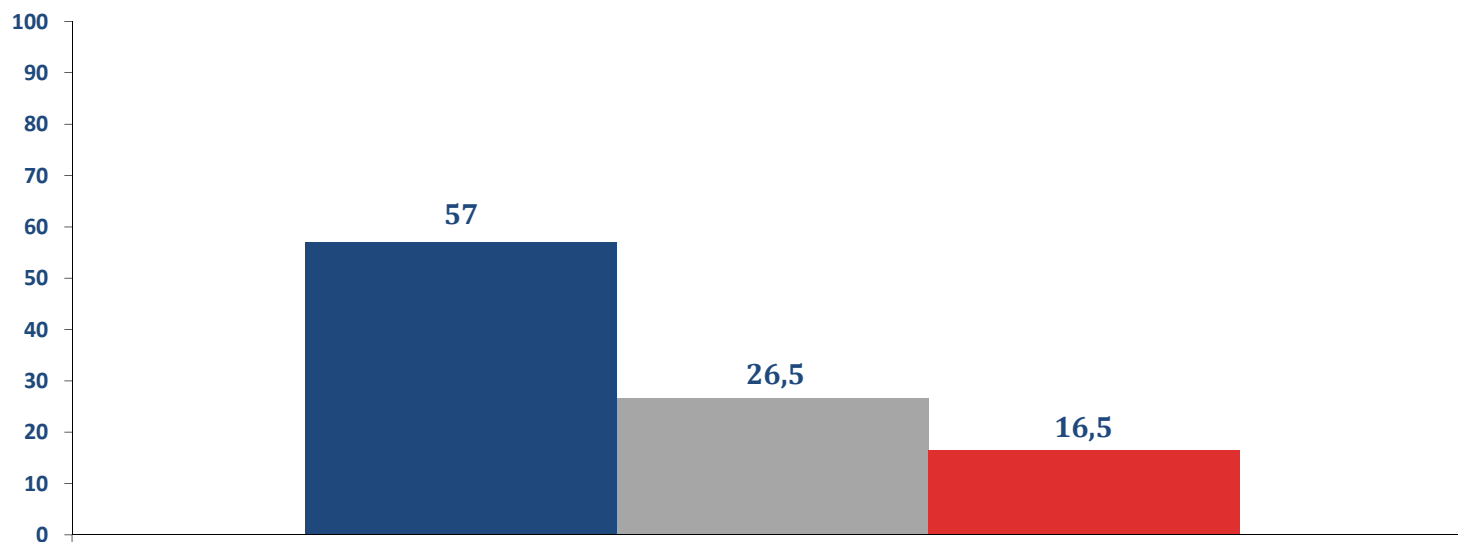


Es imposible que existan cambios significativos a nivel de la ed.superior ya que existen muchos intereses económicos en juego

■ Muy de acuerdo/De acuerdo ■ Ni de acuerdo ni en desacuerdo ■ Muy en desacuerdo + En desacuerdo

Mobilizaciones

Estudiantes (4º Medio)



Es necesario que los estudiantes vuelvan a mobilizarse para que se produzcan cambios reales a nivel de ed.superior

■ Muy de acuerdo/De acuerdo ■ Ni de acuerdo ni en desacuerdo ■ Muy en desacuerdo + En desacuerdo

Mobilizaciones

Estudiantes (4º Medio), según dependencia

	Municipal	P. Subv	P. Pagado
Es necesario que los estudiantes vuelvan a mobilizarse para que se produzcan cambios reales a nivel de la educación superior	64,0%	57,6%	45,8%